



Move The Air Power

Metalúrgica Sanzo . Distribuidor en Argentina.



Zonas Libres para Distribuidores y Viajantes



**Conexiones de
Bronce**



Linea Infinity



Linea FRL



**Tubos y
mangueras**

Saavedra 2965/69 . Rosario . Santa Fe . Argentina - 54 341 4317593
www.metalurgicasanzo.com.ar - info@metalurgicasanzo.com.ar



Pág. 155 - 156

Válvulas de Accionamiento mecánico



Pág. 157 - 158

Válvulas de Acc. manual para panel Ø 22



Pág. 159 - 162

Válvulas de Accionamiento manual



Pág. 163 - 166

Válvulas de Accionamiento neumático



Pág. 167 - 174

Válvulas de Accionamiento eléctrico



Pág. 175 - 176

Válvulas y Electroválvulas NAMUR



Pág. 177 - 180

Electroválvulas ISO 1 - ISO 2



Pág. 181 - 188

Válvulas de 16 mm.



Pág. 189 - 198

Islas de válvulas de 16 mm. con multiconector



Pág. 199 - 202

Pedales neumáticos y eléctricos



Pág. 203 - 207

Válvulas complementarias





Válvulas complementarias

- Válvulas de bloqueo
- Válvulas complementarias

Válvulas de bloqueo



Las válvulas de bloqueo AIGNEP son dispositivos a pilotaje neumático para el control del movimiento de un cilindro. Montadas directamente sobre la entrada y salida del cilindro permiten de bloquear la carrera del cilindro en caso de caída de presión en el pilotaje.

Son utilizadas como sistemas de seguridad: en caso de paro de emergencia, rotura de un tubo o falta de aire blocan los dispositivos en movimiento por el cilindro evitando daños de los mismos o riesgos de los operarios.

Es posible su utilización para parar un cilindro en cualquier posición intermedia si se precisa.



VERSIONES

Son disponibles en la versión unidireccional y bidireccional.

CAUDAL

Las válvulas tienen un paso total, debido a que no existen reducciones de sección y el flujo no pasa por el muelle.

1/8" ----- 750 NL/min.

1/4" ----- 1420 NL/min.

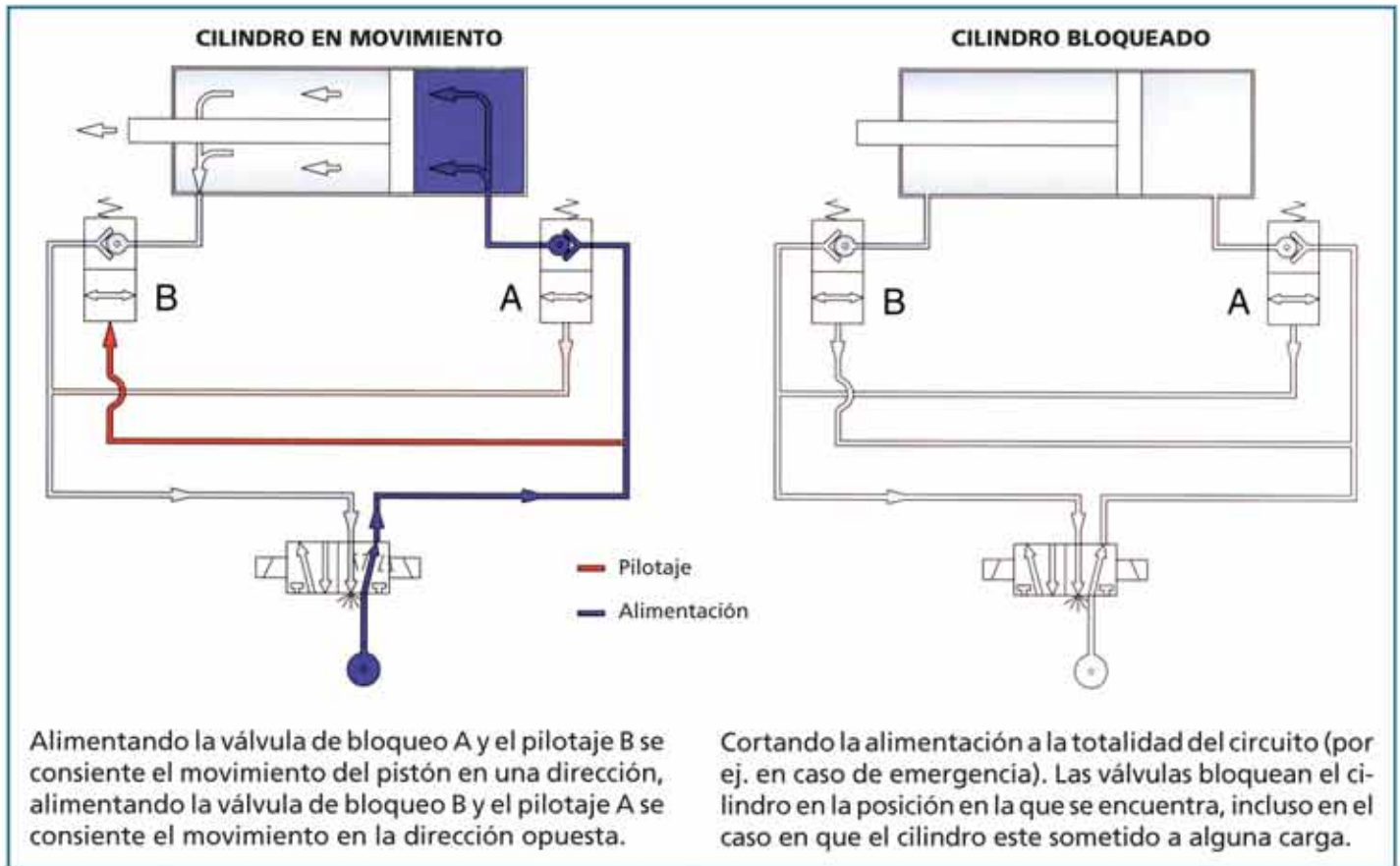
VERSATILIDAD

El tamaño es muy reducido y es posible orientar la conexión roscada y el pilotaje.

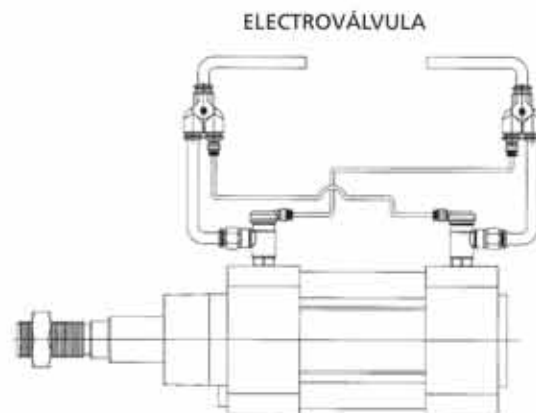
Es posible conectar un regulador de flujo a la entrada de la válvula para la regulación de la velocidad del cilindro.

VÁLVULAS DE BLOQUEO

UNIDIRECCIONAL



INSTALACIÓN



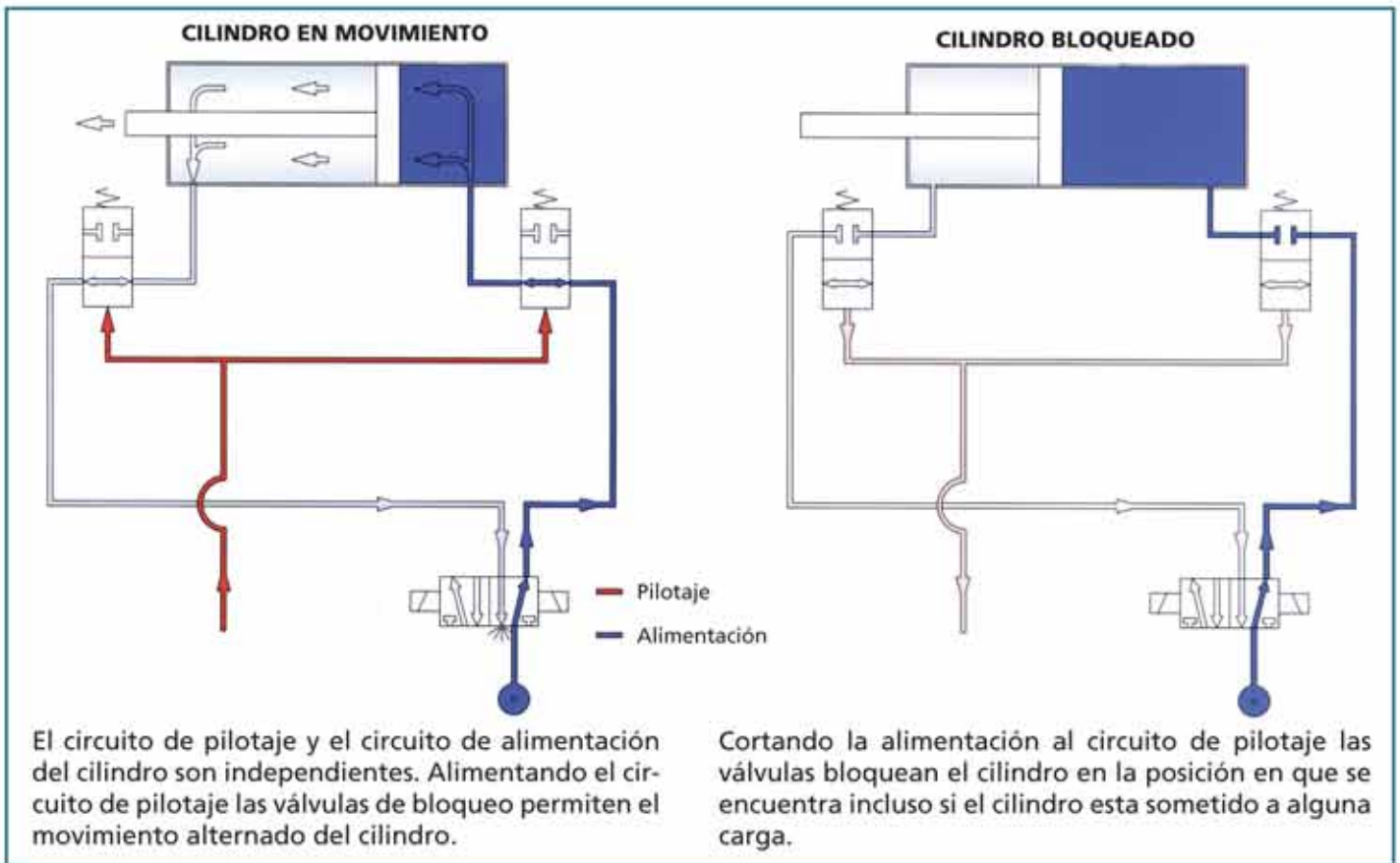
8880

Válvula de bloqueo unidireccional

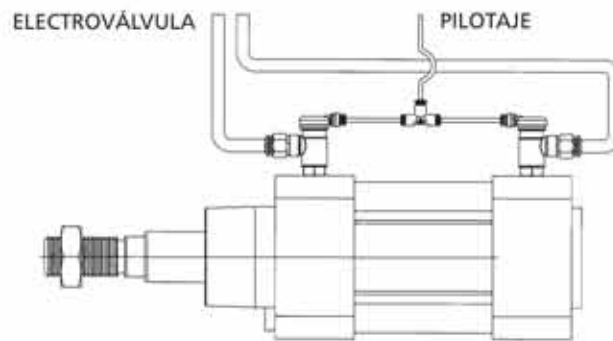
CÓDIGO	PACK
8880 1/8	5
8880 1/4	5

VÁLVULAS DE BLOQUEO

BIDIRECCIONAL



INSTALACIÓN

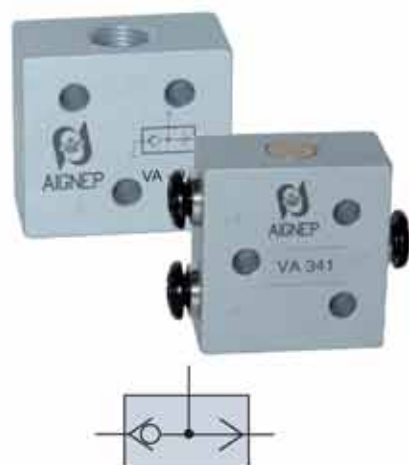


8890

Válvula de bloqueo bidireccional

CÓDIGO	PACK
8890 1/8	5
8890 1/4	5

VÁLVULAS COMPLEMENTARIAS



VA

Función "0" (Selector de circuitos)

CÓDIGO	DESCRIPCIÓN
VA 401	Válvula función "0" 1/8"
VA 341	Válvula función "0" Ø 4 mm



ES

Función "Y"

CÓDIGO	DESCRIPCIÓN
ES 401	Válvula función "Y" 1/8"
ES 341	Válvula función "Y" Ø 4 mm



NBZ

Nebulizador

La válvula NBZ-5 es un nebulizador de líquido con funcionamiento a efecto venturi con regulación manual. Es particularmente indicado para las siguientes funciones:

- Lubricación de partes de máquina.
- Difusión de adhesivos.
- Difusión de líquidos para inyección, etc.

CÓDIGO	DESCRIPCIÓN
NBZ-5	Nebulizador