



Move The Air Power

Metalúrgica Sanzo . Distribuidor en Argentina.



Zonas Libres para Distribuidores y Viajantes



**Conexiones de
Bronce**



Linea Infinity



Linea FRL



**Tubos y
mangueras**

Saavedra 2965/69 . Rosario . Santa Fe . Argentina - 54 341 4317593
www.metalurgicasanzo.com.ar - info@metalurgicasanzo.com.ar



Pág. 155 - 156

Válvulas de Accionamiento mecánico



Pág. 157 - 158

Válvulas de Acc. manual para panel Ø 22



Pág. 159 - 162

Válvulas de Accionamiento manual



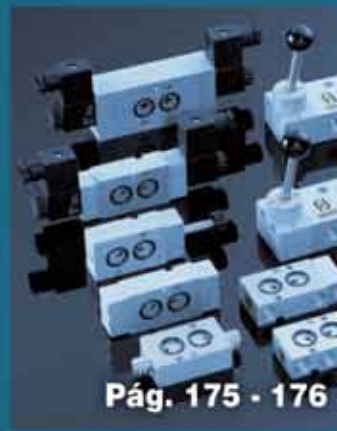
Pág. 163 - 166

Válvulas de Accionamiento neumático



Pág. 167 - 174

Válvulas de Accionamiento eléctrico



Pág. 175 - 176

Válvulas y Electroválvulas NAMUR



Pág. 177 - 180

Electroválvulas ISO 1 - ISO 2



Pág. 181 - 188

Válvulas de 16 mm.



Pág. 189 - 198

Islas de válvulas de 16 mm. con multiconector



Pág. 199 - 202

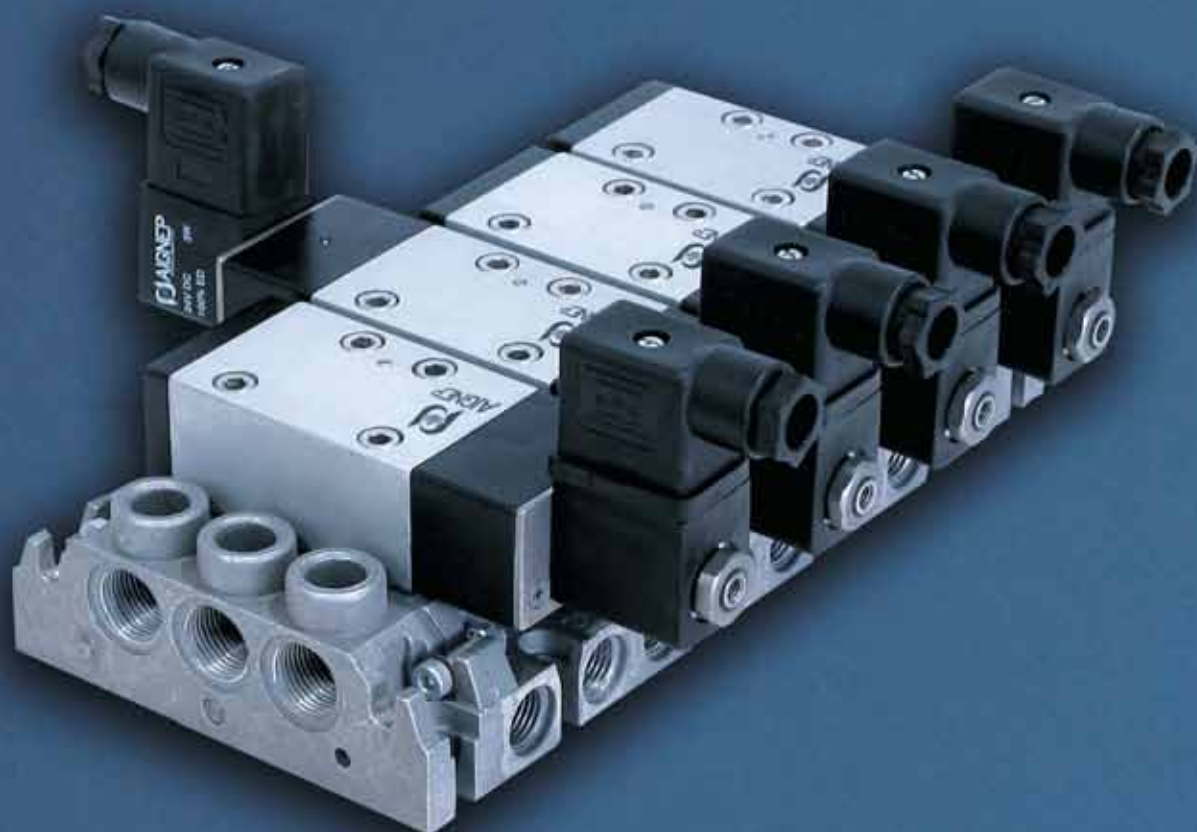
Pedales neumáticos y eléctricos



Pág. 203 - 207

Válvulas complementarias





Electroválvulas ISO 1 - ISO 2

- Válvulas de accionamiento eléctrico
- Funciones disponibles: 5/2 y 5/3
- Tamaños disponibles: ISO 1 y ISO 2
- Voltajes disponibles: 220V/50 Hz, 110V/50Hz, 24V/50Hz, 24V=, 12V=
- Válvulas equipadas con mando manual de emergencia

Válvulas de accionamiento eléctrico

- Funciones disponibles: 5/2 y 5/3
- Tamaños disponibles: ISO 1 y ISO 2
- Voltajes disponibles: 220V/50 Hz, 110V/50Hz, 24V/50Hz, 24V=, 12V=
- Válvulas equipadas con mando manual de emergencia


VÁLVULAS

5/2 Vías - 5/3 Vías


BOBINA NO INCLUIDA





CÓDIGO	FUNCIÓN	TAMAÑO	CAUDAL	PRESIÓN E.J.	CONSUMO
VEA 510 701	 5/2 Monoestable	ISO 1	1100 l/min	2 - 10 bar	3 W= / 5 VA~
VEA 510 121		ISO 2	2800 l/min	2 - 10 bar	3 W= / 5 VA~

VEA 520 701	 5/2 Biestable	ISO 1	1100 l/min	2 - 10 bar	3 W= / 5 VA~
VEA 520 121		ISO 2	2800 l/min	2 - 10 bar	3 W= / 5 VA~



VEA 531 701	 5/3 Monoestable centros cerrados	ISO 1	1100 l/min	2 - 10 bar	3 W= / 5 VA~
VEA 531 121		ISO 2	2800 l/min	2 - 10 bar	3 W= / 5 VA~

VEA 532 701	 5/3 Monoestable centros abiertos	ISO 1	1100 l/min	2 - 10 bar	3 W= / 5 VA~
VEA 532 121		ISO 2	2800 l/min	2 - 10 bar	3 W= / 5 VA~

VEA 533 701	 5/3 Monoestable centros en presión	ISO 1	1100 l/min	2 - 10 bar	3 W= / 5 VA~
VEA 533 121		ISO 2	2800 l/min	2 - 10 bar	3 W= / 5 VA~

ELECTROVÁLVULAS ISO 1 - ISO 2

BASES



CÓDIGO	TAMAÑO VÁLVULA
--------	----------------

Base Simple (salidas laterales)

R 501 701	ISO 1
R 501 121	ISO 2

Base Manifold

R 500 701	ISO 1
R 500 121	ISO 2

Terminales

T 500 701	ISO 1
T 500 121	ISO 2

Interface de unión tamaño válvula

R 701 121	ISO 1 - ISO 2
-----------	---------------

Placa de Cierre

BP 5 701	ISO 1
BP 5 121	ISO 2

BOBINAS Y CONECTORES



CÓDIGO	DESCRIPCIÓN	CONSUMO
MA 22 12DC	Bobina Ø 9 mm. 12V DC	3 W
MA 22 24DC	Bobina Ø 9 mm. 24V DC	3 W
MA 22 24AC	Bobina Ø 9 mm. 24V-50 HZ	5 VA
MA 22 110AC	Bobina Ø 9 mm. 110V-50 HZ	5 VA
MA 22 220AC	Bobina Ø 9 mm. 220V-50 HZ	5 VA

Disponibles según normativa ATEX  CONSULTAR



ST 22	Conector standard
ST 22 12	Conector LED luminoso 12 AC/DC
ST 22 24	Conector LED luminoso 24V AC/DC
ST 22 110	Conector LED luminoso 110V AC
ST 22 220	Conector LED luminoso 220V AC