



Move The Air Power

Metalúrgica Sanzo . Distribuidor en Argentina.



Zonas Libres para Distribuidores y Viajantes



**Conexiones de
Bronce**



Linea Infinity



Linea FRL



**Tubos y
mangueras**

Saavedra 2965/69 . Rosario . Santa Fe . Argentina - 54 341 4317593
www.metalurgicasanzo.com.ar - info@metalurgicasanzo.com.ar



Pág. 131 - 134

Serie FRL mini



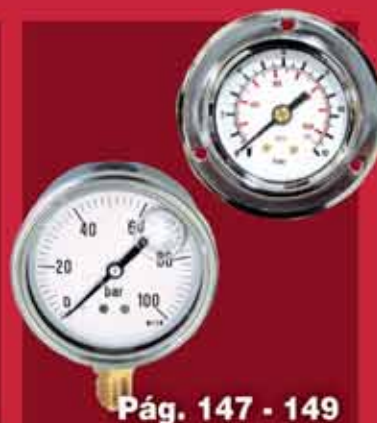
Pág. 135 - 143

Serie FRL



Pág. 144 - 146

**Accesorios
FRL**



Pág. 147 - 149

Manómetros

MANÓMETROS DE PRESIÓN

MP

Manómetro posterior



CÓDIGO	DESCRIPCIÓN
MP431804	MP Ø 43 1/8 0-4 bar
MP4318012	MP Ø 43 1/8 0-12 bar
MP531804	MP Ø 53 1/8 0-4 bar
MP5318012	MP Ø 53 1/8 0-12 bar

MR

Manómetro radial



CÓDIGO	DESCRIPCIÓN
MR431804	MR Ø 43 1/8 0-4 bar
MR4318012	MR Ø 43 1/8 0-12 bar
MR531804	MR Ø 53 1/8 0-4 bar
MR5318012	MR Ø 53 1/8 0-12 bar

MB

Manómetro brida



CÓDIGO	DESCRIPCIÓN
MB431804	MB Ø 43 1/8 0-4 bar
MB4318012	MB Ø 43 1/8 0-12 bar
MB531804	MB Ø 53 1/8 0-4 bar
MB5318012	MB Ø 53 1/8 0-12 bar
MB631804	MB Ø 63 1/8 0-4 bar
MB6318012	MB Ø 63 1/8 0-12 bar

MANÓMETROS DE PRESIÓN



MS

Manómetro soporte

CÓDIGO	DESCRIPCION	€
MS431804	MS Ø 43 1/8 0-4 bar	11,52
MS4318012	MS Ø 43 1/8 0-12 bar	11,52
MS531804	MS Ø 53 1/8 0-4 bar	11,76
MS5318012	MS Ø 53 1/8 0-12 bar	11,76
MS631804	MS Ø 63 1/8 0-4 bar	13,68
MS6318012	MS Ø 63 1/8 0-12 bar	13,68

MGP

Manómetro posterior glicerina caja INOX

CÓDIGO	DESCRIPCION	€
MGP6314016	MGP Ø 63 1/4 0-16 bar	15,16
MGP6314040	MGP Ø 63 1/4 0-40 bar	15,16
MGP6314100	MGP Ø 63 1/4 0-100 bar	15,64
MGP10012016	MGP Ø 100 1/2 0-16 bar	44,52
MGP10012040	MGP Ø 100 1/2 0-40 bar	44,52
MGP10012100	MGP Ø 100 1/2 0-100 bar	47,46



MGR

Manómetro radial glicerina caja INOX

CÓDIGO	DESCRIPCION	€
MGR6314016	MGR Ø 63 1/4 0-16 bar	13,96
MGR6314040	MGR Ø 63 1/4 0-40 bar	13,96
MGR6314100	MGR Ø 63 1/4 0-100 bar	14,44
MGR10012016	MGR Ø 100 1/2 0-16 bar	40,13
MGR10012040	MGR Ø 100 1/2 0-40 bar	40,13
MGR10012100	MGR Ø 100 1/2 0-100 bar	41,46

