



Move The Air Power

Metalúrgica Sanzo . Distribuidor en Argentina.



Zonas Libres para Distribuidores y Viajantes



**Conexiones de
Bronce**



Linea Infinity



Linea FRL



**Tubos y
mangueras**

Saavedra 2965/69 . Rosario . Santa Fe . Argentina - 54 341 4317593
www.metalurgicasanzo.com.ar - info@metalurgicasanzo.com.ar



Pág. 224 - 227

**Minicilindros
ISO 6432 Ø8 - Ø25**



Pág. 228 - 229

**Minicilindros INOX
ISO Ø16 - Ø25**



Pág. 230 - 233

**Cilindros A95
Ø32 - Ø63**



Pág. 234 - 236

**Cilindros Compactos
UNITOP Ø12 - Ø100**



Pág. 237

**Cilindros
de Cartucho**



Pág. 238 - 241

**Cilindros Carrera Corta
ISO Ø12 - Ø100**



Pág. 242 - 247

**Cilindros ISO 6431
VDMA Ø32 - Ø125**



Pág. 248 - 249

Unidades de Guiado



Pág. 250 - 253

**Cilindros ISO 6431
Ø160 - Ø200 - Ø250**



Pág. 254 - 255

**Cilindros
ISO 6431 - INOX**



Pág. 256 - 259

**Cilindros
sin Vástago**



Pág. 260

**Cilindros
Compactos Guiados**



Pág. 261

Guías Compactas



Pág. 262

**Cilindros de
Vástagos paralelos**



Pág. 263

**Unidad lineal de
Vástagos paralelos**



Pág. 264

**Unidades de
Guía de precisión**



Pág. 265

**Actuadores
Rotativos**



Pág. 266

**Cilindros
Rotativos**



Pág. 267

Pinzas Neumáticas



Pág. 268

**Amortiguadores
Hidráulicos**



Pág. 269 - 271

**Reguladores Hidráulicos
de velocidad**



Pág. 272 - 275

**Cilindros
Oleoneumáticos**

 **AIGNEP**
PNEUMATIC

MAGNÉTICO



STANDARD

VH

Doble efecto magnético - Juntas en poliuretano

CARRERA mm.	Ø 32	Ø 40	Ø 50	Ø 63	Ø 80	Ø 100	Ø 125
25							
50							
75							
80							
100							
125							
150							
160							
200							
250							
300							
320							
350							
400							
450							
500							
600							
700							
800							
900							
1000							

CILINDROS ISO 6431 - VDMA Ø 32-125 mm.

NO MAGNÉTICO



BAJO PEDIDO

VG

Doble efecto no magnético - Juntas en poliuretano

CARRERA mm.	Ø 32	Ø 40	Ø 50	Ø 63	Ø 80	Ø 100	Ø 125
25							
50							
75							
80							
100							
125							
150							
160							
200							
250							
300							
320							
350							
400							
450							
500							
600							
700							
800							
900							
1000							

EJECUCIONES ESPECIALES

CARRERAS INTERMEDIAS:

Considerar precio carrera superior



VL Doble efecto vástago pasante magnético **Tarifa VH + 50%**

VK Doble efecto vástago pasante no magnético **Tarifa VG + 50%**

...IS Versión vástago INOX **Tarifa base + 25%**

...V Versión alta temperatura, juntas en vitón **Contactar departamento comercial**



...B Versión bloqueo de vástago **Tarifa base + 5% + Tarifa bloqueo**



VB Simple efecto magnético **Tarifa VH + 30%**

VA Simple efecto no magnético **Tarifa VG + 30%**



VHT Versión tandem doble efecto magnético **Contactar departamento comercial**

VGT Versión tandem doble efecto no magnético **Contactar departamento comercial**

EJEMPLOS PARA DEFINICIÓN DEL CÓDIGO

SERIE	Ø DIAMETRO	CARRERA mm.	OPCIONES	
VH	Doble efecto magnético	032	0025 0320	IS: Vástago INOX
VG	Doble efecto no magnético	040	0050 0350	V: Juntas en vitón
VL	Doble efecto vástago pasante magnético	050	0075 0400	B: Bloqueo de vástago
		063	0080 0450	
		080	0100 0500	
VK	Doble efecto vástago pasante no magnético	100	0125 0600	
		125	0150 0700	
		160	0160 0800	
VB	Simple efecto magnético	200	0200 0900	
			0250 1000	
VA	Simple efecto no magnético		0300	
VHT	Tándem doble efecto magnético			
VGT	Tándem doble efecto no magnético			

EJEMPLO: Cilindro ISO 6431 - VDMA doble efecto magnético Ø 50 mm. carrera 200 mm.

SERIE	Ø DIAMETRO	CARRERA mm.	
VH	0 5 0	0 2 0 0	= VH0500200

VCF

Charnela hembra



CÓDIGO	DESCRIPCIÓN
VCF032	Ch. hembra VCF D.32
VCF040	Ch. hembra VCF D.40
VCF050	Ch. hembra VCF D.50
VCF063	Ch. hembra VCF D.63
VCF080	Ch. hembra VCF D.80
VCF100	Ch. hembra VCF D.100
VCF125	Ch. hembra VCF D.125

VCP

Pata



CÓDIGO	DESCRIPCIÓN
VCP032	Pata VCP D.32
VCP040	Pata VCP D.40
VCP050	Pata VCP D.50
VCP063	Pata VCP D.63
VCP080	Pata VCP D.80
VCP100	Pata VCP D.100
VCP125	Pata VCP D.125

VPE

Perno charnela



CÓDIGO	DESCRIPCIÓN
VPE032	P. charnela VPE D.32
VPE040	P. charnela VPE D.40
VPE050	P. charnela VPE D.50
VPE063	P. charnela VPE D.63
VPE080	P. charnela VPE D.80
VPE100	P. charnela VPE D.100
VPE125	P. charnela VPE D.125

VFL

Brida



CÓDIGO	DESCRIPCIÓN
VFL032	Brida VFL D.32
VFL040	Brida VFL D.40
VFL050	Brida VFL D.50
VFL063	Brida VFL D.63
VFL080	Brida VFL D.80
VFL100	Brida VFL D.100
VFL125	Brida VFL D.125

VCM

Charnela macho



CÓDIGO	DESCRIPCIÓN
VCM032	Ch. macho VCM D.32
VCM040	Ch. macho VCM D.40
VCM050	Ch. macho VCM D.50
VCM063	Ch. macho VCM D.63
VCM080	Ch. macho VCM D.80
VCM100	Ch. macho VCM D.100
VCM125	Ch. macho VCM D.125

VCN

Charnela intermedia



CÓDIGO	DESCRIPCIÓN
VCN032	Ch. inter. VCN D.32
VCN040	Ch. inter. VCN D.40
VCN050	Ch. inter. VCN D.50
VCN063	Ch. inter. VCN D.63
VCN080	Ch. inter. VCN D.80
VCN100	Ch. inter. VCN D.100
VCN125	Ch. inter. VCN D.125

VSI

Soporte charnela intermedia



CÓDIGO	DESCRIPCIÓN
--------	-------------

VSI032	S. charnela int. VSI D.32
VSI040	S. charnela int. VSI D.40/50
VSI063	S. charnela int. VSI D.63/80
VSI100	S. charnela int. VSI D.100/125

TF

Rótula autolubrificante



CÓDIGO	DESCRIPCIÓN
--------	-------------

TF025	R. autolub. TF D.25/32
TF040	R. autolub. TF D.40
TF050	R. autolub. TF D.50/63
TF080	R. autolub. TF D.80/100
TF125	R. autolub. TF D.125

VAS

Contrachamela a 90°



CÓDIGO	DESCRIPCIÓN
--------	-------------

VAS032	Contrach. a 90° VAS D.32
VAS040	Contrach. a 90° VAS D.40
VAS050	Contrach. a 90° VAS D.50
VAS063	Contrach. a 90° VAS D.63
VAS080	Contrach. a 90° VAS D.80
VAS100	Contrach. a 90° VAS D.100
VAS125	Contrach. a 90° VAS D.125

TS

Horquilla autoalineante



CÓDIGO	DESCRIPCIÓN
--------	-------------

TS025	H. autoalineante TS D.32
TS040	H. autoalineante TS D.40
TS050	H. autoalineante TS D.50/63
TS080	H. autoalineante TS D.80/100

VFT

Brida para cilindro contrapuesto



CÓDIGO	DESCRIPCIÓN
--------	-------------

VFT032	VFT D.32
VFT040	VFT D.40
VFT050	VFT D.50
VFT063	VFT D.63
VFT080	VFT D.80
VFT100	VFT D.100
VFT125	VFT D.125

DA

Tuerca vástago



CÓDIGO	DESCRIPCIÓN
--------	-------------

ODA000051C9ZI	T. vástago DS D.32
ODA000051D5ZI	T. vástago DS D.40
ODA000051E3ZI	T. vástago DS D.50/63
ODA000051F2ZI	T. vástago DS D.80/100
ODA000051G8ZI	T. vástago DS D.125

FC

Horquilla



CÓDIGO	DESCRIPCIÓN
--------	-------------

FC025	Horquilla FC D.25/32
FC040	Horquilla FC D.40
FC050	Horquilla FC D.50/63
FC080	Horquilla FC D.80/100
FC125	Horquilla FC D.125

VRL

Unidad de bloqueo

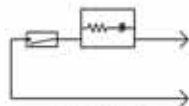


CÓDIGO	DESCRIPCIÓN
--------	-------------

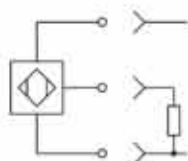
VRL032	
VRL040	
VRL050	
VRL063	
VRL080	
VRL100	
VRL125	

DSM

Sensor magnético



DSM2C525



DSM3N225

CÓDIGO	DESCRIPCIÓN
--------	-------------

DSM2C525	REED 3-230V conect. 2,5 m.
----------	----------------------------

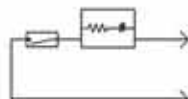
DSM3N225	E.Hall PNP 3-30V conect. 2,5 m.
----------	---------------------------------

DSL

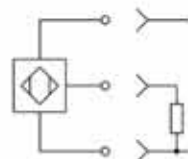
Sensor magnético



Con conector



DSL1C225



DSL4N225

CÓDIGO	DESCRIPCIÓN
--------	-------------

DSL1C225	REED 3-30V 2,5 m.
----------	-------------------

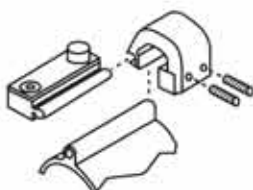
DSL4N225	E.Hall PNP 6-30 2,5 m.
----------	------------------------

DSL1M8	REED 3-30V 2,5 m.
--------	-------------------

DSL4M8	E.Hall PNP 6-30 2,5 m.
--------	------------------------

DST

Soporte para sensor



CÓDIGO	DESCRIPCIÓN
--------	-------------

DST032	S. sensor DST D.32/40
--------	-----------------------

DST050	S. sensor DST D.50/63
--------	-----------------------

DST080	S. sensor DST D.80
--------	--------------------

DST100	S. sensor DST D.100/125
--------	-------------------------

VXF

Soporte para sensor



CÓDIGO	DESCRIPCIÓN
--------	-------------

VXF032	S. sensor VXF D.32/40
--------	-----------------------

VXF050	S. sensor VXF D.50/63
--------	-----------------------

VXF080	S. sensor VXF D.80/100
--------	------------------------

PX

Prolongación a 3 hilos



CÓDIGO	DESCRIPCIÓN
--------	-------------

PX3000	3 mts.
--------	--------

PX5000	5 mts.
--------	--------