



Move The Air Power

Metalúrgica Sanzo . Distribuidor en Argentina.



Zonas Libres para Distribuidores y Viajantes



**Conexiones de
Bronce**



Linea Infinity



Linea FRL



**Tubos y
mangueras**

Saavedra 2965/69 . Rosario . Santa Fe . Argentina - 54 341 4317593
www.metalurgicasanzo.com.ar - info@metalurgicasanzo.com.ar



Pág. 63 - 68

**Reguladores
de Flujo**



Pág. 69 - 90

**Enchufes
Rápidos**



Pág. 83 - 87

**Enchufes
Rápidos de
Seguridad**



Pág. 91 - 96

**Válvulas
de Paso**



Pág. 97 - 106

**Elementos
Auxiliares**



Pág. 107 - 109

Silenciadores





Reguladores de Flujo

Características Técnicas

TEMPERATURAS

Temperatura mínima: -20 °C
Temperatura máxima: +80 °C

PRESIONES

Presión mínima: 1 bar
Presión máxima: 10 bar

ROSCAS: Rosca cónica "short"

TUBO DE CONEXIÓN

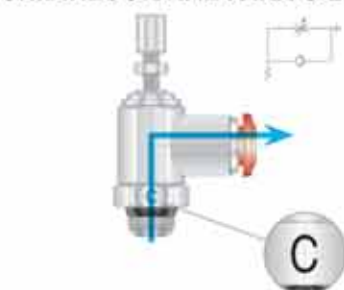
Tubos en material plástico:
Nylon PA6, RILSAN PA11, PA12,
Poliétileno, *Poliuretano, etc.

* Para tubos en poliuretano es aconsejada una dureza de 98 shore.

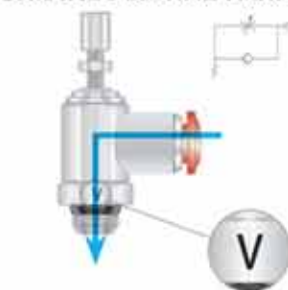
FLUIDOS COMPATIBLES

Aire comprimido

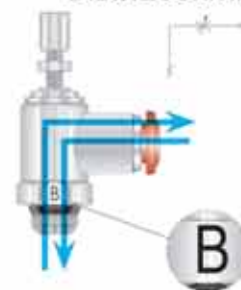
UNIDIRECCIONAL PARA CILINDRO



UNIDIRECCIONAL PARA VÁLVULA



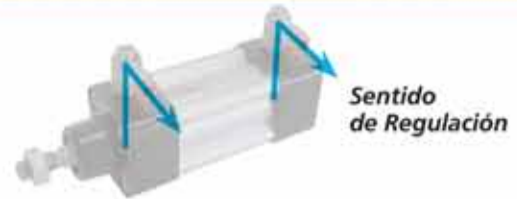
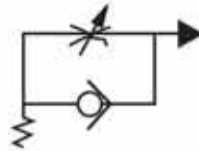
BIDIRECCIONAL



REGULACIÓN EN AMBOS SENTIDOS

REGULADORES DE FLUJO

**Unidireccional
para cilindro**



REGULACIÓN A DESTORNILLADOR

50901



CÓDIGO	PACK
50901 3 M5	5
50901 4 M5	5
50901 4 1/8	5
50901 5 M5	5
50901 5 1/8	5
50901 5 1/4	5
50901 6 M5	5
50901 6 1/8	5
50901 6 1/4	5
50901 8 1/8	5
50901 8 1/4	5
50901 8 3/8	5
50901 10 1/4	5
50901 10 3/8	5
50901 12 3/8	5
50901 12 1/2	5
50901 14 1/2	5

55900



CÓDIGO	PACK
55900 4 M5	5
55900 4 1/8	5
55900 5 M5	5
55900 5 1/8	5
55900 5 1/4	5
55900 6 M5	5
55900 6 1/8	5
55900 6 1/4	5
55900 8 1/8	5
55900 8 1/4	5
55900 8 3/8	5
55900 10 3/8	5
55900 12 3/8	5
55900 12 1/2	5

57901



CÓDIGO	PACK
57901 4 M5	5
57901 4 1/8	5
57901 5 M5	5
57901 5 1/8	5
57901 5 1/4	5
57901 6 M5	5
57901 6 1/8	5
57901 6 1/4	5
57901 8 1/8	5
57901 8 1/4	5
57901 8 3/8	5
57901 10 1/4	5
57901 10 3/8	5
57901 12 3/8	5
57901 12 1/2	5
57901 14 1/2	5

8953



CÓDIGO	PACK
8953 3 M5	5
8953 4 M5	5
8953 4 1/8	5
8953 5 M5	5
8953 5 1/8	5
8953 5 1/4	5
8953 6 M5	5
8953 6 1/8	5
8953 6 1/4	5
8953 8 1/8	5
8953 8 1/4	5
8953 8 3/8	5
8953 10 1/4	5
8953 10 3/8	5
8953 12 3/8	5
8953 12 1/2	5
8953 14 1/2	5

8950



CÓDIGO	PACK
8950 4/2,7 M5	5
8950 4/2,7 1/8	5
8950 6/4 M5	5
8950 6/4 1/8	5
8950 6/4 1/4	5
8950 8/6 1/8	5
8950 8/6 1/4	5
8950 8/6 3/8	5
8950 10/8 1/4	5
8950 10/8 3/8	5
8950 12/10 3/8	5
8950 12/10 1/2	5
8950 15/12,5 1/2	5

8952



CÓDIGO	PACK
8952 1/8	5
8952 1/4	5
8952 3/8	5

REGULACIÓN A POMO MANUAL

50905



CÓDIGO	PACK
50905 3 M5	5
50905 4 M5	5
50905 4 1/8	5
50905 5 M5	5
50905 5 1/8	5
50905 5 1/4	5
50905 6 M5	5
50905 6 1/8	5
50905 6 1/4	5
50905 8 1/8	5
50905 8 1/4	5
50905 8 3/8	5
50905 10 1/4	5
50905 10 3/8	5
50905 12 3/8	5
50905 12 1/2	5
50905 14 1/2	5

55905



CÓDIGO	PACK
55905 4 M5	5
55905 4 1/8	5
55905 5 M5	5
55905 5 1/8	5
55905 5 1/4	5
55905 6 M5	5
55905 6 1/8	5
55905 6 1/4	5
55905 8 1/8	5
55905 8 1/4	5
55905 8 3/8	5
55905 10 3/8	5
55905 12 3/8	5
55905 12 1/2	5

57905



CÓDIGO	PACK
57905 4 M5	5
57905 4 1/8	5
57905 5 M5	5
57905 5 1/8	5
57905 5 1/4	5
57905 6 M5	5
57905 6 1/8	5
57905 6 1/4	5
57905 8 1/8	5
57905 8 1/4	5
57905 8 3/8	5
57905 10 1/4	5
57905 10 3/8	5
57905 12 3/8	5
57905 12 1/2	5
57905 14 1/2	5

8958



CÓDIGO	PACK
8958 3 M5	5
8958 4 M5	5
8958 4 1/8	5
8958 5 M5	5
8958 5 1/8	5
8958 5 1/4	5
8958 6 M5	5
8958 6 1/8	5
8958 6 1/4	5
8958 8 1/8	5
8958 8 1/4	5
8958 8 3/8	5
8958 10 1/4	5
8958 10 3/8	5
8958 12 3/8	5
8958 12 1/2	5
8958 14 1/2	5

8955



CÓDIGO	PACK
8955 4/2,7 M5	5
8955 4/2,7 1/8	5
8955 6/4 M5	5
8955 6/4 1/8	5
8955 6/4 1/4	5
8955 8/6 1/8	5
8955 8/6 1/4	5
8955 8/6 3/8	5
8955 10/8 1/4	5
8955 10/8 3/8	5
8955 12/10 3/8	5
8955 12/10 1/2	5
8955 15/12,5 1/2	5

8957

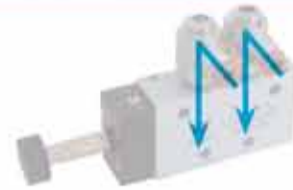
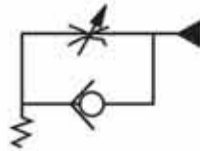


CÓDIGO	PACK
8957 1/8	5
8957 1/4	5
8957 3/8	5



REGULADORES DE FLUJO

**Unidireccional
para válvula**



Sentido
de Regulación

REGULACIÓN A DESTORNILLADOR

50910



CÓDIGO	PACK
50910 3 M5	5
50910 4 M5	5
50910 4 1/8	5
50910 5 M5	5
50910 5 1/8	5
50910 5 1/4	5
50910 6 M5	5
50910 6 1/8	5
50910 6 1/4	5
50910 8 1/8	5
50910 8 1/4	5
50910 8 3/8	5
50910 10 3/8	5
50910 10 1/4	5
50910 10 3/8	5
50910 12 3/8	5
50910 12 1/2	5
50910 14 1/2	5

55910



CÓDIGO	PACK
55910 4 M5	5
55910 4 1/8	5
55910 5 M5	5
55910 5 1/8	5
55910 5 1/4	5
55910 6 M5	5
55910 6 1/8	5
55910 6 1/4	5
55910 8 1/8	5
55910 8 1/4	5
55910 8 3/8	5
55910 10 3/8	5
55910 12 3/8	5
55910 12 1/2	5

57910



CÓDIGO	PACK
57910 4 M5	5
57910 4 1/8	5
57910 5 M5	5
57910 5 1/8	5
57910 5 1/4	5
57910 6 M5	5
57910 6 1/8	5
57910 6 1/4	5
57910 8 1/8	5
57910 8 1/4	5
57910 8 3/8	5
57910 10 3/8	5
57910 10 1/4	5
57910 10 3/8	5
57910 12 3/8	5
57910 12 1/2	5
57910 14 1/2	5

8963



CÓDIGO	PACK
8963 3 M5	5
8963 4 M5	5
8963 4 1/8	5
8963 5 M5	5
8963 5 1/8	5
8963 5 1/4	5
8963 6 M5	5
8963 6 1/8	5
8963 6 1/4	5
8963 8 1/8	5
8963 8 1/4	5
8963 8 3/8	5
8963 10 1/4	5
8963 10 3/8	5
8963 12 3/8	5
8963 12 1/2	5
8963 14 1/2	5

8960



CÓDIGO	PACK
8960 4/2,7 M5	5
8960 4/2,7 1/8	5
8960 6/4 M5	5
8960 6/4 1/8	5
8960 6/4 1/4	5
8960 8/6 1/8	5
8960 8/6 1/4	5
8960 8/6 3/8	5
8960 10/8 1/4	5
8960 10/8 3/8	5
8960 12/10 3/8	5
8960 12/10 1/2	5
8960 15/12,5 1/2	5

8962



CÓDIGO	PACK
8962 1/8	5
8962 1/4	5
8962 3/8	5

REGULACIÓN A POMO MANUAL

50915



CÓDIGO	PACK
50915 3 M5	5
50915 4 M5	5
50915 4 1/8	5
50915 5 M5	5
50915 5 1/8	5
50915 5 1/4	5
50915 6 M5	5
50915 6 1/8	5
50915 6 1/4	5
50915 8 1/8	5
50915 8 1/4	5
50915 8 3/8	5
50915 10 3/8	5
50915 10 1/4	5
50915 10 3/8	5
50915 12 3/8	5
50915 12 1/2	5
50915 14 1/2	5

55915



CÓDIGO	PACK
55915 4 M5	5
55915 4 1/8	5
55915 5 M5	5
55915 5 1/8	5
55915 5 1/4	5
55915 6 M5	5
55915 6 1/8	5
55915 6 1/4	5
55915 8 1/8	5
55915 8 1/4	5
55915 8 3/8	5
55915 10 3/8	5
55915 12 3/8	5
55915 12 1/2	5

57915



CÓDIGO	PACK
57915 4 M5	5
57915 4 1/8	5
57915 5 M5	5
57915 5 1/8	5
57915 5 1/4	5
57915 6 M5	5
57915 6 1/8	5
57915 6 1/4	5
57915 8 1/8	5
57915 8 1/4	5
57915 8 3/8	5
57915 10 3/8	5
57915 10 1/4	5
57915 10 3/8	5
57915 12 3/8	5
57915 12 1/2	5
57915 14 1/2	5

8968



CÓDIGO	PACK
8968 3 M5	5
8968 4 M5	5
8968 4 1/8	5
8968 5 M5	5
8968 5 1/8	5
8968 5 1/4	5
8968 6 M5	5
8968 6 1/8	5
8968 6 1/4	5
8968 8 1/8	5
8968 8 1/4	5
8968 8 3/8	5
8968 10 1/4	5
8968 10 3/8	5
8968 12 3/8	5
8968 12 1/2	5
8968 14 1/2	5

8965



CÓDIGO	PACK
8965 4/2,7 M5	5
8965 4/2,7 1/8	5
8965 6/4 M5	5
8965 6/4 1/8	5
8965 6/4 1/4	5
8965 8/6 1/8	5
8965 8/6 1/4	5
8965 8/6 3/8	5
8965 10/8 1/4	5
8965 10/8 3/8	5
8965 12/10 3/8	5
8965 12/10 1/2	5
8965 15/12,5 1/2	5

8967

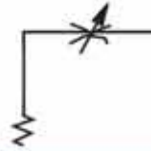


CÓDIGO	PACK
8967 1/8	5
8967 1/4	5
8967 3/8	5



REGULADORES DE FLUJO

Bidireccional



REGULACIÓN
EN
AMBOS
SENTIDOS

REGULACIÓN A DESTORNILLADOR

50920



CÓDIGO	PACK
50920 3 M5	5
50920 4 M5	5
50920 4 1/8	5
50920 5 M5	5
50920 5 1/8	5
50920 5 1/4	5
50920 6 M5	5
50920 6 1/8	5
50920 6 1/4	5
50920 8 1/8	5
50920 8 1/4	5
50920 8 3/8	5
50920 10 1/4	5
50920 10 3/8	5
50920 12 3/8	5
50920 12 1/2	5
50920 14 1/2	5

55920



CÓDIGO	PACK
55920 4 M5	5
55920 4 1/8	5
55920 5 M5	5
55920 5 1/8	5
55920 5 1/4	5
55920 6 M5	5
55920 6 1/8	5
55920 6 1/4	5
55920 8 1/8	5
55920 8 1/4	5
55920 8 3/8	5
55920 10 3/8	5
55920 12 3/8	5
55920 12 1/2	5

57920



CÓDIGO	PACK
57920 4 M5	5
57920 4 1/8	5
57920 5 M5	5
57920 5 1/8	5
57920 5 1/4	5
57920 6 M5	5
57920 6 1/8	5
57920 6 1/4	5
57920 8 1/8	5
57920 8 1/4	5
57920 8 3/8	5
57920 10 1/4	5
57920 10 3/8	5
57920 12 3/8	5
57920 12 1/2	5
57920 14 1/2	5

8973



CÓDIGO	PACK
8973 3 M5	5
8973 4 M5	5
8973 4 1/8	5
8973 5 M5	5
8973 5 1/8	5
8973 5 1/4	5
8973 6 M5	5
8973 6 1/8	5
8973 6 1/4	5
8973 8 1/8	5
8973 8 1/4	5
8973 8 3/8	5
8973 10 1/4	5
8973 10 3/8	5
8973 12 3/8	5
8973 12 1/2	5
8973 14 1/2	5

8970



CÓDIGO	PACK
8970 4/2,7 M5	5
8970 4/2,7 1/8	5
8970 6/4 M5	5
8970 6/4 1/8	5
8970 6/4 1/4	5
8970 8/6 1/8	5
8970 8/6 1/4	5
8970 8/6 3/8	5
8970 10/8 1/4	5
8970 10/8 3/8	5
8970 12/10 3/8	5
8970 12/10 1/2	5
8970 15/12,5 1/2	5

8972



CÓDIGO	PACK
8972 1/8	5
8972 1/4	5
8972 3/8	5

REGULACIÓN A POMO MANUAL

50925



CÓDIGO	PACK
50925 3 M5	5
50925 4 M5	5
50925 4 1/8	5
50925 5 M5	5
50925 5 1/8	5
50925 5 1/4	5
50925 6 M5	5
50925 6 1/8	5
50925 6 1/4	5
50925 8 1/8	5
50925 8 1/4	5
50925 8 3/8	5
50925 10 1/4	5
50925 10 3/8	5
50925 12 3/8	5
50925 12 1/2	5
50925 14 1/2	5

55925



CÓDIGO	PACK
55925 4 M5	5
55925 4 1/8	5
55925 5 M5	5
55925 5 1/8	5
55925 5 1/4	5
55925 6 M5	5
55925 6 1/8	5
55925 6 1/4	5
55925 8 1/8	5
55925 8 1/4	5
55925 8 3/8	5
55925 10 3/8	5
55925 12 3/8	5
55925 12 1/2	5

57925



CÓDIGO	PACK
57925 4 M5	5
57925 4 1/8	5
57925 5 M5	5
57925 5 1/8	5
57925 5 1/4	5
57925 6 M5	5
57925 6 1/8	5
57925 6 1/4	5
57925 8 1/8	5
57925 8 1/4	5
57925 8 3/8	5
57925 10 1/4	5
57925 10 3/8	5
57925 12 3/8	5
57925 12 1/2	5
57925 14 1/2	5

8978



CÓDIGO	PACK
8978 3 M5	5
8978 4 M5	5
8978 4 1/8	5
8978 5 M5	5
8978 5 1/8	5
8978 5 1/4	5
8978 6 M5	5
8978 6 1/8	5
8978 6 1/4	5
8978 8 1/8	5
8978 8 1/4	5
8978 8 3/8	5
8978 10 1/4	5
8978 10 3/8	5
8978 12 3/8	5
8978 12 1/2	5
8978 14 1/2	5

8975



CÓDIGO	PACK
8975 4/2,7 M5	5
8975 4/2,7 1/8	5
8975 6/4 M5	5
8975 6/4 1/8	5
8975 6/4 1/4	5
8975 8/6 1/8	5
8975 8/6 1/4	5
8975 8/6 3/8	5
8975 10/8 1/4	5
8975 10/8 3/8	5
8975 12/10 3/8	5
8975 12/10 1/2	5
8975 15/12,5 1/2	5

8977



CÓDIGO	PACK
8977 1/8	5
8977 1/4	5
8977 3/8	5



TORNILLOS PARA REGULADORES DE FLUJO

REGULACIÓN A DESTORNILLADOR

REGULACIÓN A POMO MANUAL

Unidireccional para cilindro

8900



CÓDIGO	PACK
8900 M5	10
8900 1/8	10
8900 1/4	10
8900 3/8	10
8900 1/2	10

8905



CÓDIGO	PACK
8905 M5	10
8905 1/8	10
8905 1/4	10
8905 3/8	10
8905 1/2	10

Unidireccional para válvula

8910



CÓDIGO	PACK
8910 M5	10
8910 1/8	10
8910 1/4	10
8910 3/8	10
8910 1/2	10

8915



CÓDIGO	PACK
8915 M5	10
8915 1/8	10
8915 1/4	10
8915 3/8	10
8915 1/2	10

Bidireccional

8920



CÓDIGO	PACK
8920 M5	10
8920 1/8	10
8920 1/4	10
8920 3/8	10
8920 1/2	10

8925



CÓDIGO	PACK
8925 M5	10
8925 1/8	10
8925 1/4	10
8925 3/8	10
8925 1/2	10

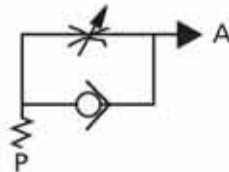
REGULADORES DE FLUJO EN LÍNEA Y PANEL

8850

Regulador de flujo unidireccional



CÓDIGO	PACK
8850 M5	10
8850 1/8	10
8850 1/4	10
8850 3/8	10
8850 1/2	10



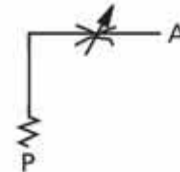
Regulación en un solo sentido: De P - A

8860

Regulador de flujo bidireccional



CÓDIGO	PACK
8860 M5	10
8860 1/8	10
8860 1/4	10
8860 3/8	10
8860 1/2	10



Regulación en ambos sentidos: De P - A y A - P